

Esquisse (zoom facteur x 2)



Date et heure de la prise de vue	26/08/2017 14:51
Focale	50 mm
Coordonnées (Lambert 93)	X 554707,9932894 Y 6555948,9822813
Altitude de la prise de vue (en m)	274
Azimut de la vue	51
Éolienne la plus proche du projet (en m)	12 241

Vue réaliste photomontée (angle de vue 80°)



Le photomontage doit être observé à une distance de 24 cm pour correspondre à une vue réaliste (impression A3)

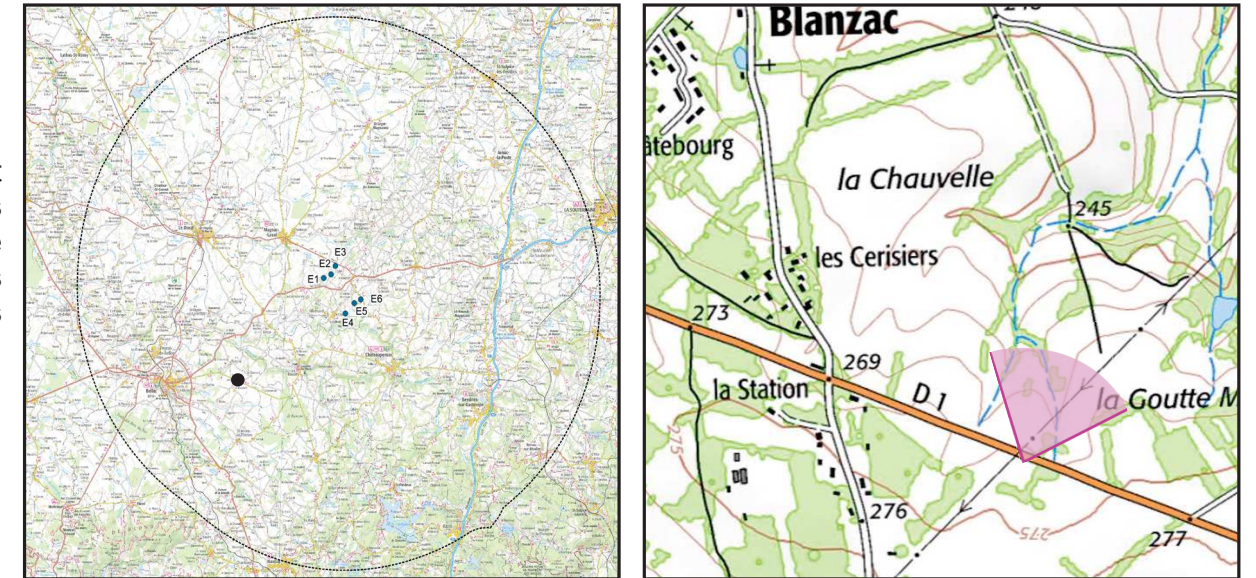
Porteur de projet : NEOEN / Réalisation des photomontages : NEOEN / Paysagiste : ENCIS Environnement

VUE 4 : Depuis la D1 entre Bellac et Rancon

Enjeux : Vision dynamique

Depuis la D1, légèrement en surplomb par rapport à la vallée de la Gartempe, quelques ouvertures dans la végétation offrent des vues lointaines. Les éoliennes du projet apparaissent en deux groupes de trois, dans l'axe de la ligne à haute tension. Les éoliennes du parc des Terres Noires sont également visibles dans l'axe de la ligne à haute tension, entre les deux groupes de trois éoliennes du projet du Moulin à Vent. Les éoliennes du parc du Mailhac-sur-Benaize sont quasiment imperceptibles depuis la D1. L'ensemble reste discret et les perceptions furtives étant donné la vision dynamique et les faibles ouvertures à travers la végétation.

IMPACT FAIBLE



Vue réaliste originale (angle de vue 80°)



Le photomontage doit être observé à une distance de 24 cm pour correspondre à une vue réaliste (impression A3)

Esquisse (zoom facteur x 2)



Date et heure de la prise de vue	22/08/2017 10:55:00
Focale	50 mm
Coordonnées (Lambert 93)	X 565256,03989455 Y 6570477,0256467
Altitude de la prise de vue (en m)	286
Azimut de la vue	45
Éolienne la plus proche du projet (en m)	3 677

Vue réaliste photomontée (angle de vue 80°)

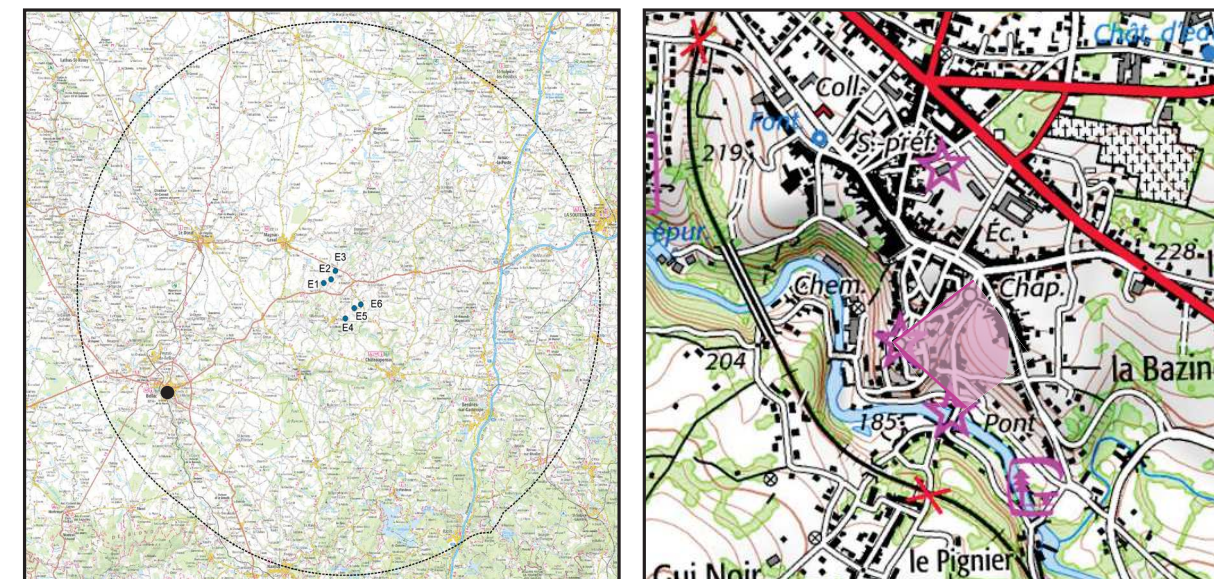


Le photomontage doit être observé à une distance de 24 cm pour correspondre à une vue réaliste (impression A3)

Porteur de projet : NEOEN / Réalisation des photomontages : NEOEN / Paysagiste : ENCIS Environnement

VUE 5 : Depuis le promontoire de l'église de Bellac**Enjeux :** Lieu de vie / Patrimoine

La ville de Bellac est perchée sur son promontoire, surplombant la vallée du Vincou. La densité du bâti empêche toute visibilité depuis l'ensemble de la ville. Depuis le promontoire de l'église de Bellac, à une extrémité de la ville, la vue se dégage vers la vallée du Vincou mais le projet éolien, situé dans une direction opposée, est masqué par la trame bâtie.

IMPACT NUL

Vue réaliste originale (angle de vue 80°)



Le photomontage doit être observé à une distance de 24 cm pour correspondre à une vue réaliste (impression A3)

Date et heure de la prise de vue	24/11/2017
Focale	50 mm
Coordonnées (Lambert 93)	X 549341 Y 6559422
Altitude de la prise de vue (en m)	219
Azimut de la vue	90
Éolienne la plus proche du projet (en m)	14 832

Vue réaliste photomontée (angle de vue 80°)



Le photomontage doit être observé à une distance de 24 cm pour correspondre à une vue réaliste (impression A3)

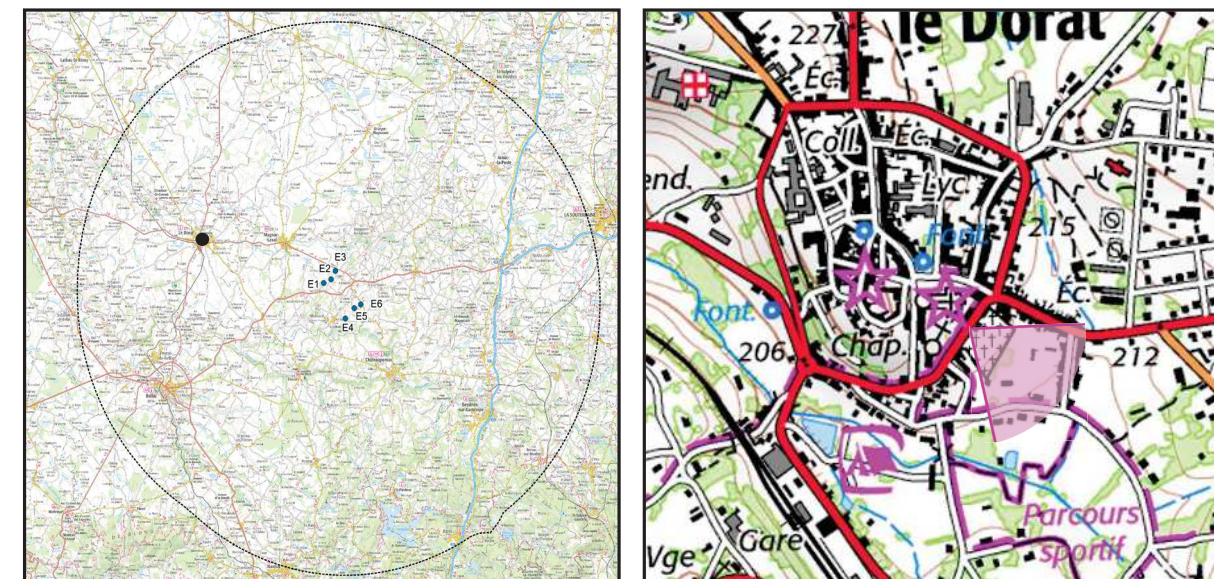
Porteur de projet : NEOEN / Réalisation des photomontages : NEOEN / Paysagiste : ENCIS Environnement

VUE 6 : Depuis l'entrée du cimetière du Dorat, en face de la collégiale

Enjeux : Patrimoine (secteur sauvegardé) / Tourisme

Les jardins de la collégiale surplombent l'avenue de la Gare mais ces jardins ne sont pas accessibles au public. La prise de vue est réalisée depuis l'entrée du cimetière, avenue de la gare. L'ensemble des éoliennes est masqué par le relief boisé plus à l'est, au niveau de la Sagne Barrat. Depuis le centre historique du Dorat, la trame bâtie très dense formée par de petites ruelles, empêche les visibilité sur le projet. Depuis la place de l'église, une ouverture dans la trame bâtie est orientée en direction du projet mais le relief boisé masque une fois encore les éoliennes.

IMPACT NUL



Vue réaliste originale (angle de vue 80°)



Le photomontage doit être observé à une distance de 24 cm pour correspondre à une vue réaliste (impression A3)

Esquisse (zoom facteur x 2)



Date et heure de la prise de vue	22/08/2017 16:24:00
Focale	50 mm
Coordonnées (Lambert 93)	X 552220,01310355 Y 6569999,0130362
Altitude de la prise de vue	213
Azimut de la vue	132
Éolienne la plus proche du projet (en m)	15 914

Vue réaliste photomontée (angle de vue 80°)



Le photomontage doit être observé à une distance de 24 cm pour correspondre à une vue réaliste (impression A3)

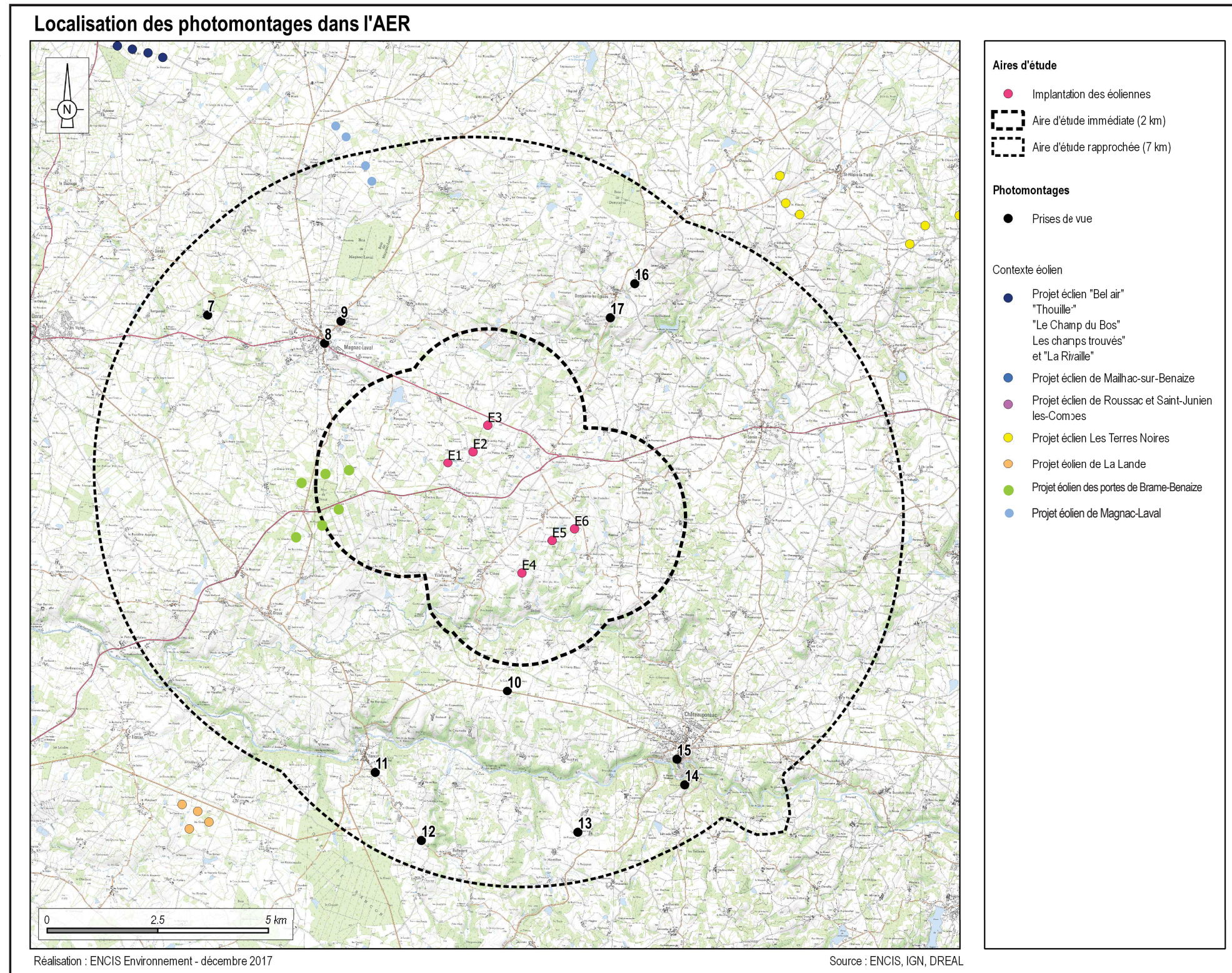
Porteur de projet : NEOEN / Réalisation des photomontages : NEOEN / Paysagiste : ENCIS Environnement

Aire d'étude	Numéro du PM	Localisation	Thématiques	Distance à l'éolienne la plus proche	Impact
AER	7	Depuis les abords du château du Chercorat	Patrimoine	6 369	Très faible
	8	Depuis la rue Fénélon à Magnac-Laval	Lieu de vie / vision riveraine	3 889	Modéré
	9	Depuis l'entrée nord de Magnac-Laval, sur la D61	Cadre de vie / effets cumulés	4 021	Très faible
	10	Depuis la D1 entre Châteauponsac et Rancon	Axe fréquenté / Vue dynamique	4 021	Faible
	11	Depuis l'entrée de ville de Rancon	Cadre de vie / Effets cumulés	2 686	Très faible
	12	Depuis la D103, à la sortie de Balledent	Unité paysagère / Patrimoine	5 593	Modéré
	13	Depuis un chemin de desserte agricole, à proximité de la vallée de la Gartempe	Unité paysagère	6 463	Faible
	14	Depuis une aire de pique-nique sur la colline Saint-Martial	Patrimoine / Tourisme / effets cumulés	6 000	Modéré
	15	Depuis la placette de l'église Saint-Thyrse, à Châteauponsac	Patrimoine (MH)	6 028	Très faible
	16	Depuis l'entrée nord de Dompierre-les-Eglises, sur la D61	Cadre de vie / Patrimoine / effets cumulés	5 478	Faible
	17	Depuis la sortie sud de Dompierre-les-Eglises, à l'intersection entre la D45 et la C36	Cadre de vie / Patrimoine	4 605	Faible

Tableau 3 : Liste des photomontages de l'aire d'étude rapprochée

3. Photomontages de l'aire rapprochée

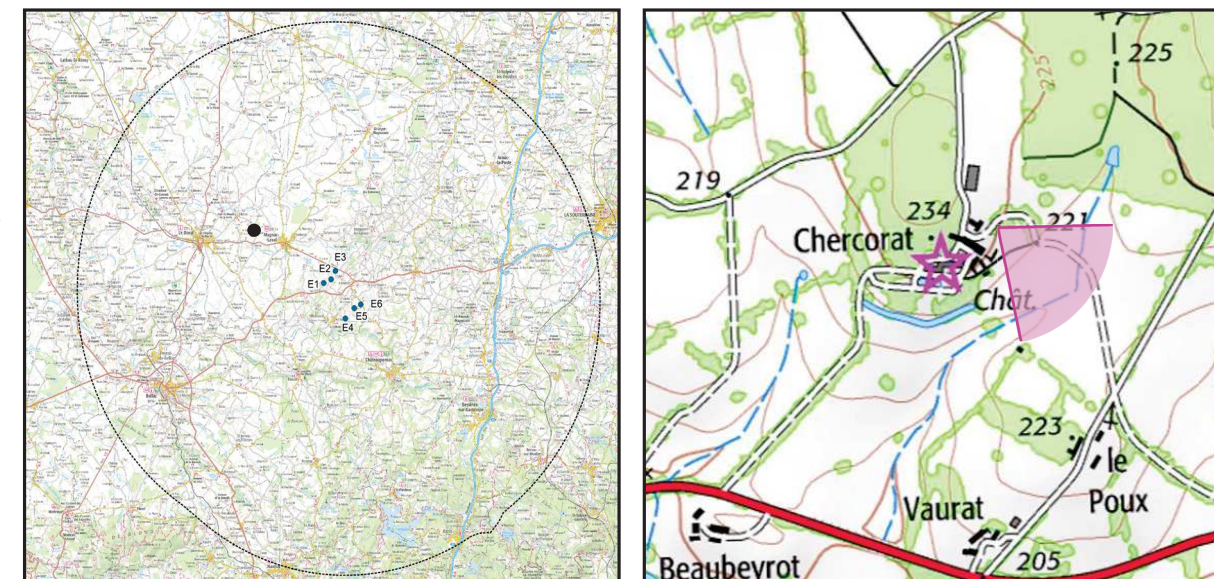
Sept photomontages ont été réalisés pour illustrer les impacts du projet sur l'aire d'étude rapprochée. Leur localisation apparaît sur la carte ci-contre.



Carte 3 : Localisation des photomontages de l'aire d'étude rapprochée

VUE 7 : Depuis les abords du château de Chercorat**Enjeux :** Patrimoine (site inscrit, monument historique)

La voie d'accès au château et les quelques habitations et bâtiments agricoles juxtaposés à celui-ci sont implantés sur une butte. Depuis cette butte, les éoliennes E1, E2 et E3 émergent au-dessus de l'horizon boisé. La voie d'accès au château est concernée par une visibilité ponctuelle sur le projet mais étant donné la masse boisée, il n'y a pas de covisibilité entre le château et le projet. Depuis le reste du site emblématique, la topographie associée à la masse végétale empêche toute visibilité sur le projet. Depuis la D91, au nord-est du bois, la route est orientée vers le nord du projet mais ce dernier demeure masqué par les boisements et aucune éolienne n'est visible.

IMPACT TRÈS FAIBLE*Vue réaliste originale (angle de vue 80°)**Le photomontage doit être observé à une distance de 24 cm pour correspondre à une vue réaliste (impression A3)*

Esquisse (zoom facteur x 2)



Date et heure de la prise de vue	22/08/2017 16:41:00
Focale	50 mm
Coordonnées (Lambert 93)	X 556159,05032136 Y 6570537,0466937
Altitude de la prise de vue (en m)	223
Azimut de la vue	138
Éolienne la plus proche du projet (en m)	6 369

Vue réaliste photomontée (angle de vue 80°)

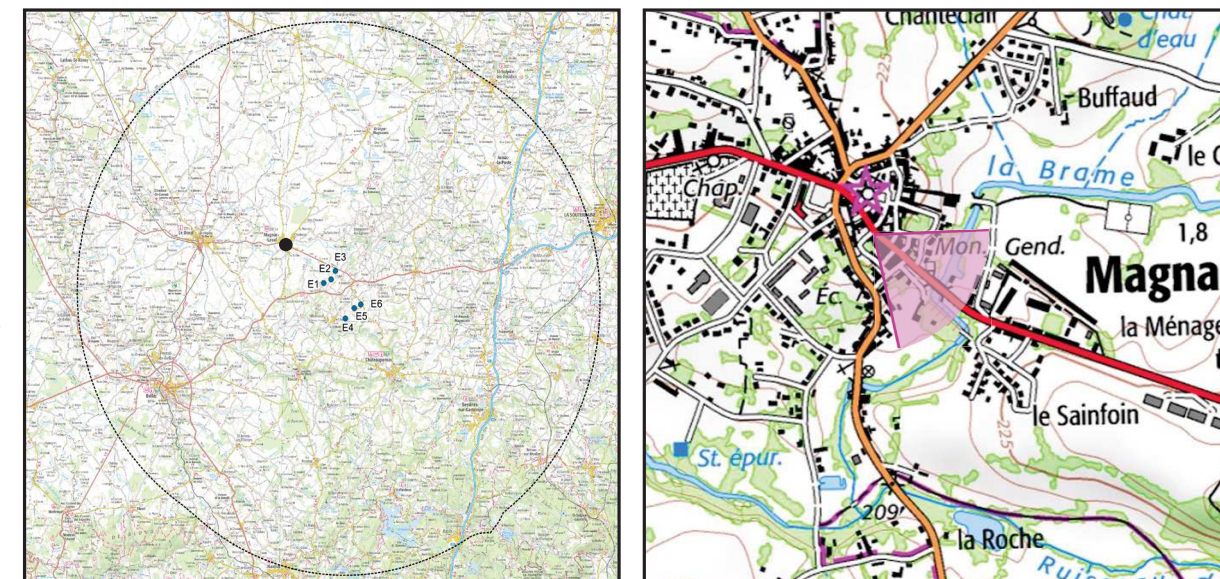


Le photomontage doit être observé à une distance de 24 cm pour correspondre à une vue réaliste (impression A3)

Porteur de projet : NEOEN / Réalisation des photomontages : NEOEN / Paysagiste : ENCIS Environnement

VUE 8 : Depuis la rue Fénelon, à Magnac-Laval**Enjeux :** Lieu de vie

La D942 passe par le centre-bourg de Magnac-Laval et notamment par la rue Fénelon. Cette rue étroite cadre la vue dans l'axe de la route et deux éoliennes apparaissent au-dessus de l'horizon boisé. L'éolienne E5 dépasse légèrement au-dessus de l'horizon boisé et reste assez discrète tandis que l'éolienne E1 se démarque distinctement et attire le regard. La différence de taille entre les deux éoliennes visibles produit un déséquilibre sans pour autant créer d'effet d'écrasement sur les habitations. Le rapport entre la hauteur modérée des éoliennes et les bâtiments demeure cohérente. Cette visibilité est ponctuelle et apparaît sur une portion de la route alignée avec le projet. Les autres éoliennes du projet ne sont pas visibles depuis cette rue. Depuis le reste de la ville, la trame bâtie masque l'ensemble du projet.

IMPACT MODÉRÉ*Vue réaliste originale (angle de vue 80°)*

Le photomontage doit être observé à une distance de 24 cm pour correspondre à une vue réaliste (impression A3)

Esquisse (zoom facteur x 2)



Date et heure de la prise de vue	22/08/2017 16:53:00
Focale	50 mm
Coordonnées (Lambert 93)	X 558794,64370594 Y 6569902,00
Altitude de la prise de vue (en m)	230
Azimut de la vue	132
Éolienne la plus proche du projet (en m)	3 889

Vue réaliste photomontée (angle de vue 80°)



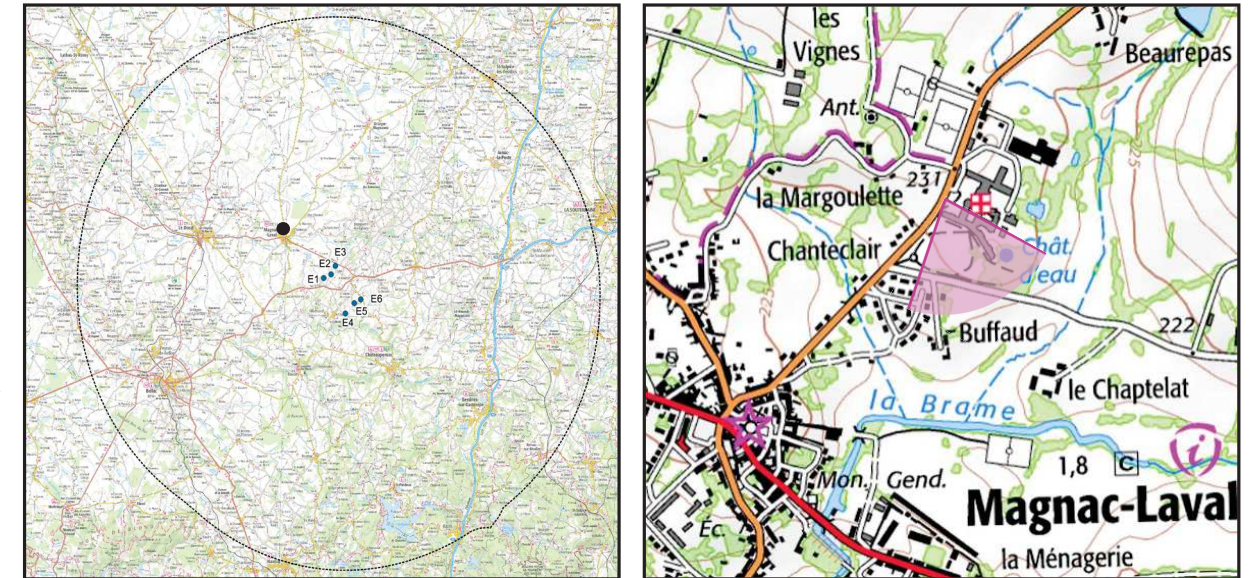
Le photomontage doit être observé à une distance de 24 cm pour correspondre à une vue réaliste (impression A3)

Porteur de projet : NEOEN / Réalisation des photomontages : NEOEN / Paysagiste : ENCIS Environnement

VUE 9 : Depuis l'entrée nord de Magnac-Laval, sur la D61**Enjeux :** Lieu de vie / patrimoine (Monument historique) / Effets cumulés

En arrivant par le nord, à Magnac-Laval, la position légèrement surélevée offre une vue sur les toits de la ville et la silhouette du clocher de l'église se démarque. Deux éoliennes du projet, E4 et E1, sont partiellement visibles. Une covisibilité avec le clocher de l'église de Magnac-Laval est possible mais un angle de plus de 80° sépare le projet du monument historique et les deux ne sont pas visibles conjointement dans le même champ de vision. L'ensemble du projet reste discret dans le paysage. En continuant sur la D61 en direction de Magnac-Laval, la route emprunte une légère dépression et la trame bâtie empêche alors toute visibilité. A l'inverse du projet du Moulin à Vent, les éoliennes du projet des portes de Brame-Benaize émergent distinctement au-dessus de l'horizon boisé, à droite du panorama en arrivant à Magnac-Laval depuis la D61. Cependant, même si ces dernières sont bien visibles, le projet du Moulin à Vent étant peu perceptible, les effets cumulés sont jugés très faibles.

IMPACT TRÈS FAIBLE
EFFETS CUMULÉS TRÈS FAIBLES

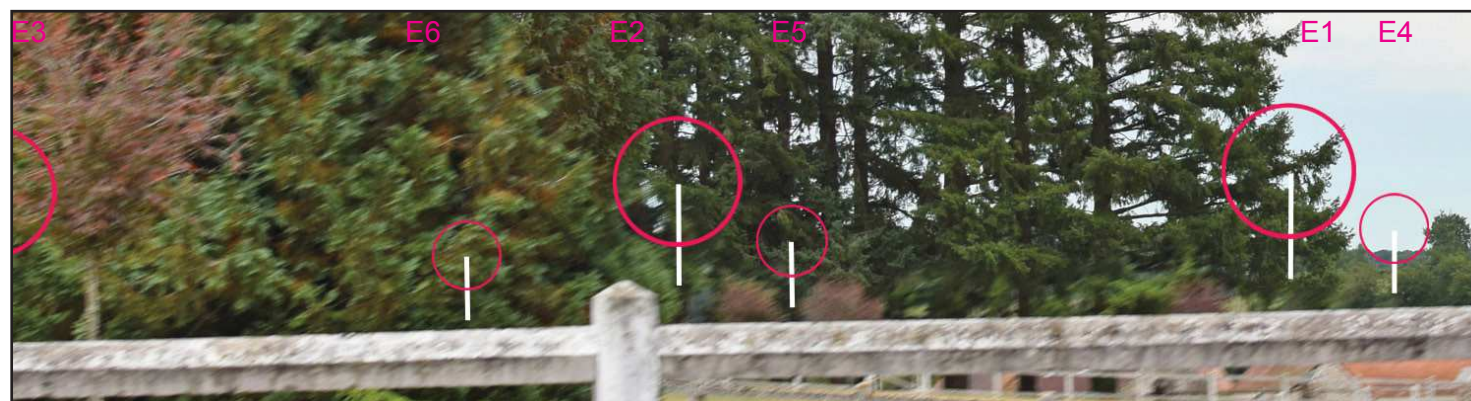


Vue réaliste originale (angle de vue 80°)



Le photomontage doit être observé à une distance de 24 cm pour correspondre à une vue réaliste (impression A3)

Esquisse (zoom facteur x 2)



Date et heure de la prise de vue	22/08/2017 16:59:00
Focale	50 mm
Coordonnées (Lambert 93)	X 559158,96805731 Y 6570398,9642472
Altitude de la prise de vue (en m)	225
Azimut de la vue	155
Éolienne la plus proche du projet (en m)	4 021

Vue réaliste photomontée (angle de vue 80°)



Le photomontage doit être observé à une distance de 24 cm pour correspondre à une vue réaliste (impression A3)

Porteur de projet : NEOEN / Réalisation des photomontages : NEOEN / Paysagiste : ENCIS Environnement